

# BLOCCAGGIO per PORTAUTENSILI Mod. BLU

con PINZE per CODULI DIN 69872 e ISO 7388/2B - ANSI B.5.50



- Di normale impiego sui centri di lavoro e unità di foratura per il cambio automatico degli utensili
- Bloccaggio meccanico
- Sbloccaggio oleodinamico
- Lavorazione mandrino semplificata

### CODIFICA:

(del gruppo completo)

**BLU1L \*\*\* A 40**

Modello di azionatore

Quota "J" in mm.

Cono ISO (40 - 45 - 50)

A = Pinza per codulo ANSI  
D = Pinza per codulo DIN

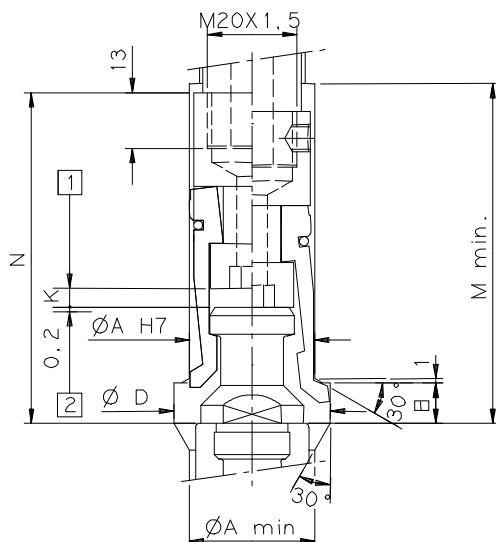
### CARATTERISTICHE TECNICHE

TIPO	TRAZIONE TEORICA AI CODULI			PRESSIONE MINIMA SBLOCCAGGIO bar
	ISO 40 KN	ISO 45 KN	ISO 50 KN	
<b>BLU1L</b>	10,5	8,5	7,6	40
<b>BLU1P</b>	-	15	13,8	70
<b>BLU2L</b>	10	8,4	7,5	40
<b>BLU2P</b>	-	16,3	14,5	80

### DENOMINAZIONE DEL SOLO GRUPPO PINZA (Parte avvitata al tirante)

PER CODULI ANSI		PER CODULI DIN	
TIPO	CONO	TIPO	CONO
PNA40	ISO40	PND40	ISO40
PNA45	ISO45	PND45	ISO45
PNA50	ISO50	PND50	ISO50

### PRESCRIZIONI PER SEDI



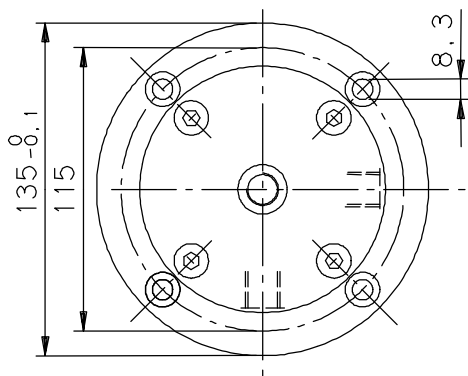
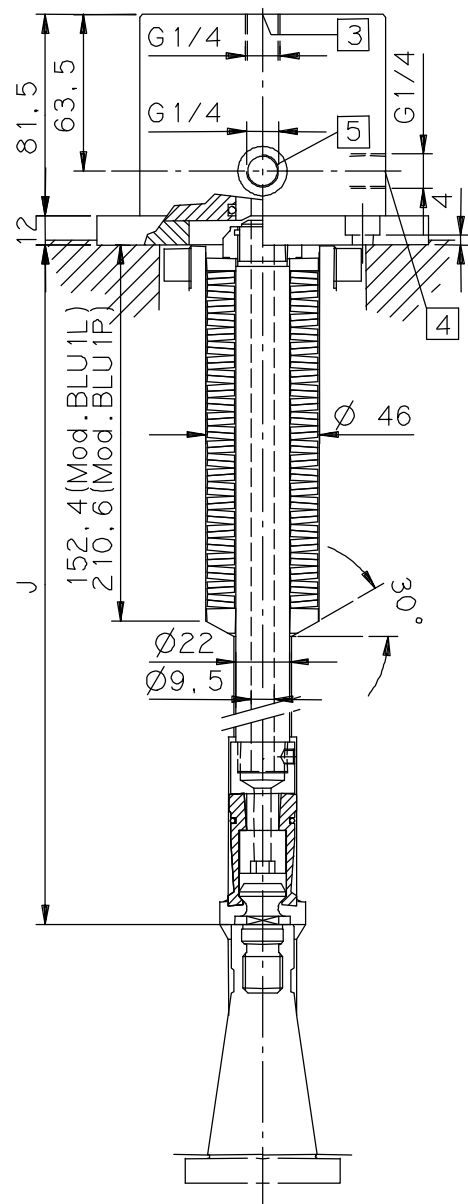
CONI	A	D	E	M	N	K
ISO 40	28	35	9	76	74	4,2
ISO 45	36	45	12	84	82	6
ISO 50	43	54	14	95	93	7

**N.B.:** le superfici di scorrimento pinza dovranno essere temperate ed avere rugosità Rz10

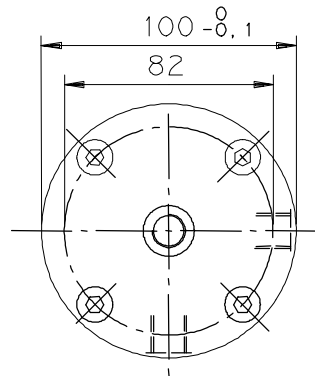
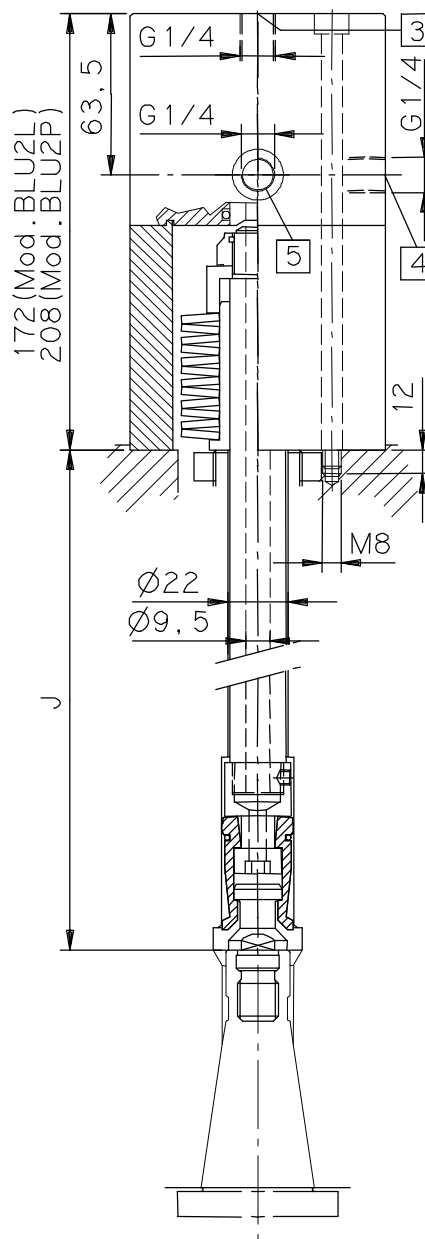
- 1 K = corsa di apertura pinza (uguale per i coduli DIN e ANSI)
- 2 Corsa di espulsione portautensile

**BLOCCAGGIO per PORTAUTENSILI Mod. BLU**  
 con PINZE per CODULI DIN 69872 e ISO 7388/2B - ANSI B.5.50

**Mod. BLU1L e BLU1P**  
 (Molle incassate nel mandrino)



**Mod. BLU2L e BLU2P**  
 (Molle esterne al mandrino)



- 3 Bocca mandata olio per apertura pinza
- 4 Corsa di espulsione portautensile
- 5 Bocca di mandata aria per pulizia cono (solo a pinza aperta e mandrino fermo)

**N.B.:** è possibile fornire versioni con cilindro a semplice effetto con ritorno a molla. Aggiungere "V1" al codice.  
 Es.: **BLU2L300A40V1**