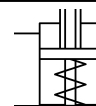
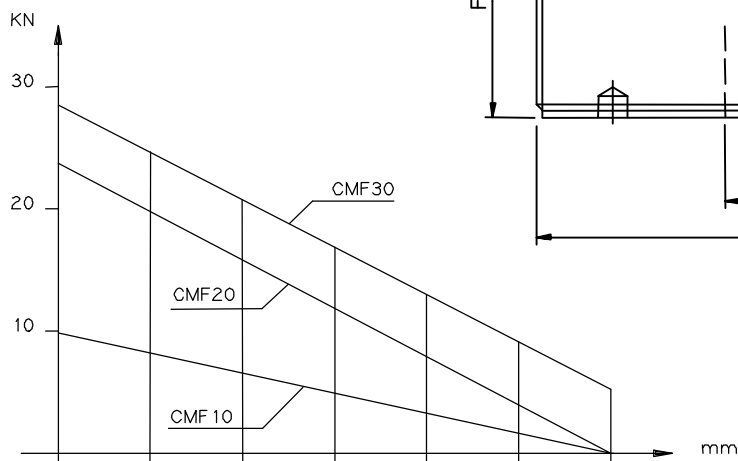
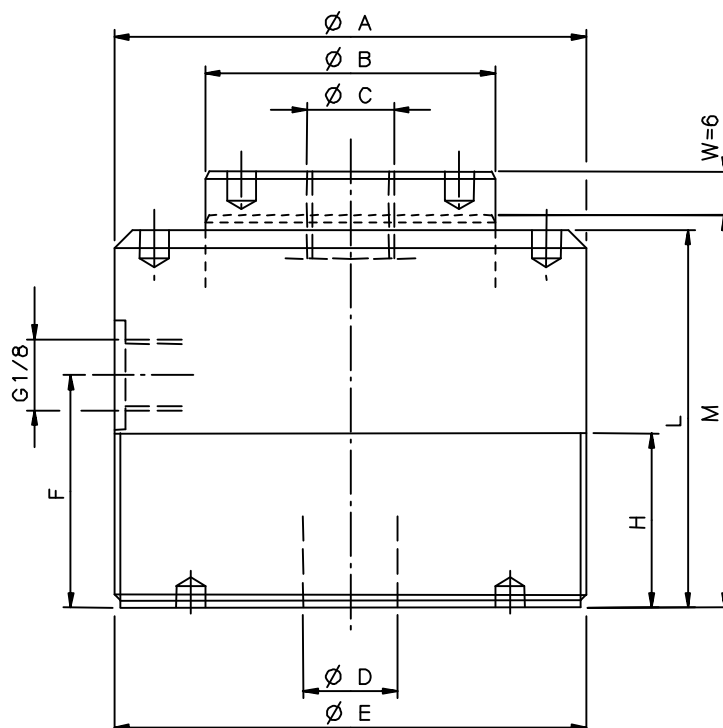


# CILINDRI FORATI Mod. CMF con molle a tazza



- Ingombro contenuto
- Particolarmente adatti a bloccaggi su pallet
- Semplice effetto
- Bloccaggio meccanico
- Sbloccaggio oleodinamico
- 3 modelli diversi
- Pressioni di sbloccaggio abbastanza contenute
- Molle a diagramma sforzo/freccia quasi rettilineo
- Pressione massima tollerata: 350 bar

Sono cilindri a corsa relativamente lunga e quindi adatti al bloccaggio pezzi in lavorazione. Come condizione nominale di lavoro è stata scelta quella che consente ancora 1 mm di corsa del cilindro. Se si sceglie un'altra condizione di bloccaggio con corsa di apertura o sforzo maggiore impostarli in base ai diagrammi sottoriportati.



mm.		0 (1)	1 (2)	2	3	4	5	6
KN (3)	CMF10	9,8	8,2	6,8	5,1	3,5	1,7	-
	CMF20	23,6	19,8	16	12,2	8,3	4,2	-
	CMF30	28,5	25	21,4	17,6	13,8	9,8	5,6
BAR (4)	CMF10	169	133	110	83	57	28	-
	CMF20	278	234	189	144	98	50	-
	CMF30	269	236	202	166	130	93	53

- (1) Stelo totalmente dentro
- (2) Posizione bloccaggio nominale
- (3) Gli sforzi sono stati diminuiti del 5% per tener conto dell'attrito delle molle
- (4) Le pressioni teoriche sono state aumentate del 5% per tener conto dell'attrito molle

## MODELLI DISPONIBILI

TIPO	FORZA NOMINALE KN	AREA ATTIVA cm <sup>2</sup>	DIMENSIONI in mm.								
			A	B	C	D	E	F	H	L	M
CMF10	8,2	6,9	65	40	M12	13	M65x1,5	32	25	52	54
CMF20	19,8	9,4	80	55	M16	17	M80x2	36	28	56	58
CMF30	25	11,8	95	70	M20	21	M95x2	46	38	66	68