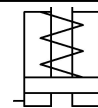


# CILINDRI A PISTONE CAVO mod. BLJ - BLK

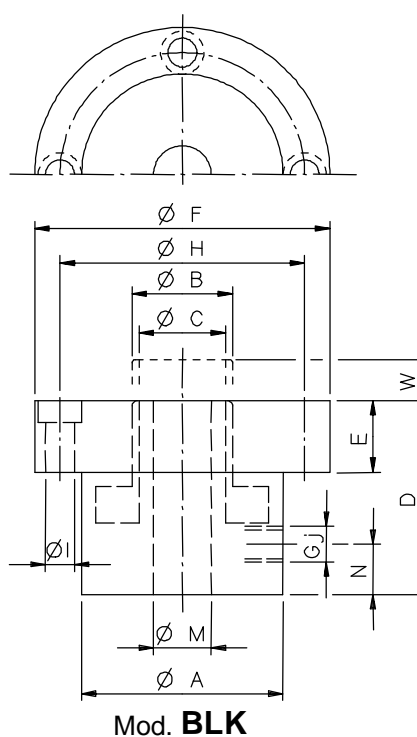
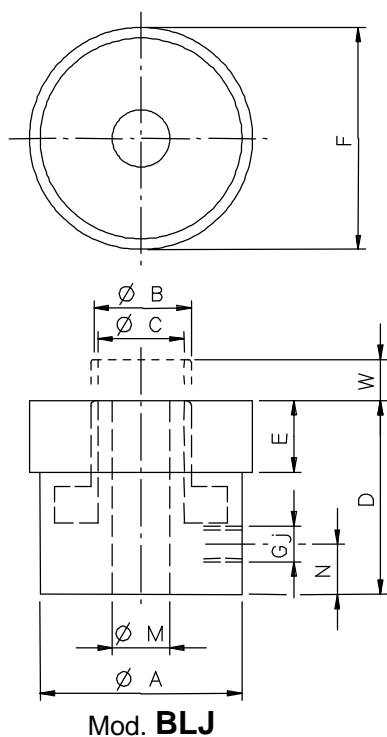
350 bar Sforzi da 16 a 44,7 KN Corse da 6 a 30 mm.



- 4 modelli BLJ con canotto centrale fisso
- 3 modelli BLK con canotto centrale fisso e flangia
- Pistone forato per il montaggio di accessori
- Semplice effetto con ritorno a molla

Sono cilindri a semplice effetto e vengono utilizzati nelle applicazioni dove sia necessario sostituire il bloccaggio manuale con uno oleodinamico. Lavorano normalmente in spinta; consentono però l'alloggiamento assiale di un tirante tramite il quale l'azione di spinta viene a trasformarsi in traente. Il pezzo da lavorare può essere bloccato idraulicamente utilizzando un tirante per il bloccaggio attraverso il foro del cilindro. Questi cilindri possono essere anche utilizzati in operazioni di pressatura, punzonatura e graffiatura.

I modelli BLK sono come i BLJ, ma con flangia di fissaggio. I modelli BLJ possono essere fissati lasciandoli ancorati al tirante.



## MODELLI DISPONIBILI

TIPO	SFORZO MASSIMO		CORSA W mm	AREA ATTIVA cm <sup>2</sup>	VOLUME OLIO cm <sup>3</sup>	QUOTE mm										Gj" GAS
	Tonn.	KN				A	B	C	D	E	F	H	I	M	N	
<b>BLJ18</b>	1,84	16,06	6,35	5,16	3,3	41,3	19	12,7	51,6	16,5	41,3	-	-	8,3	14,3	1/8
<b>BLJ45A</b> <b>BLJ45B</b> <b>BLJ45C</b>	4,55	44,69	7,87 15,75 30,10	12,77	10,5 20,5 48,7	63,5	38,1	25,4	54,8 81,8 108	25,4	66,7	-	-	17,4	11,1 22,2 19	1/4
<b>BLK45A</b> <b>BLK45B</b> <b>BLK45C</b>	4,55	44,69	7,87 15,75 30,10	12,77	10,5 20,5 48,7	63,5	38,1	25,4	54,8 81,8 108	25,4	95,2	78,8	8,7	17,4	11,1 22,2 19	1/4