

MOLTIPLICATORI DI PRESSIONE OLIO/OLIO

350 e 700 bar

7 – 238 cc.

rapporti da 2 a 9,8

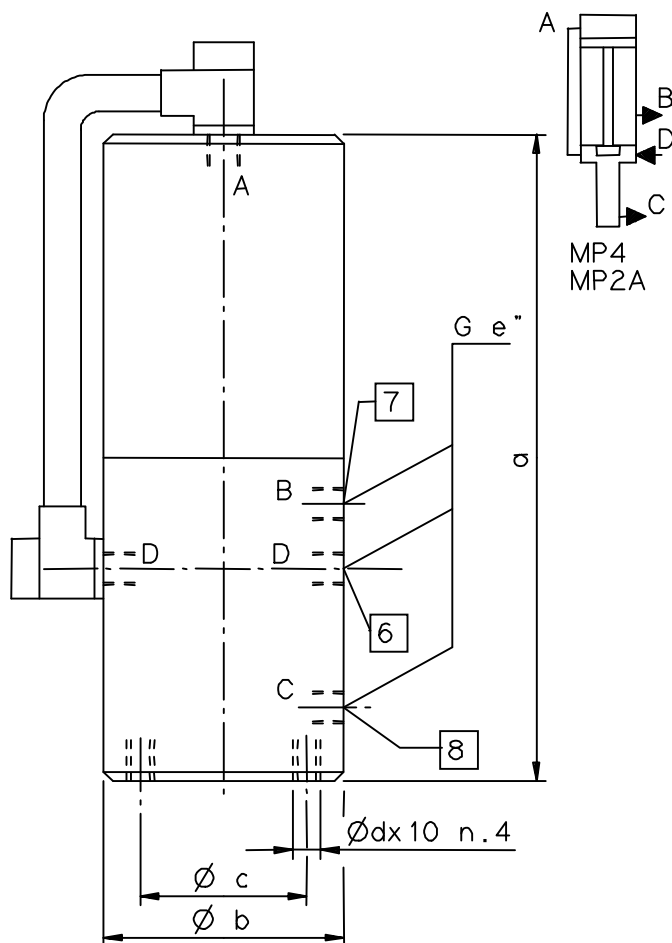


- 5 + 5 modelli MP2 e MP2A
- 3 modelli MP4

Vengono usati ove si dispone già di un impianto idraulico per comandi oleodinamici, la cui pressione sia però ritenuta insufficiente per comandare efficacemente i dispositivi di bloccaggio. L'orientamento può essere a piacere, salvo sistemare opportunamente in posizione verticale il serbatoio di recupero dei mod. MP2.

I mod. MP4 trovano in particolare impiego per l'azionamento di cilindri con molle a tazza di bloccaggio slitte.

Le versioni MP4 e MP3A presentano, rispetto al mod. MP2, il vantaggio di non richiedere né il preriempimento manuale né il serbatoio di recupero e il relativo periodico riempimento. Quando vengono alimentati dispositivi a semplice effetto richiamati da molle leggere si deve far attenzione, in fase di ritorno, di mettere la bocca D a scarico libero.



Mod.	a	b	c	d	e
MP4	165	60	44	M6	1/8
MP2A	280	120	90	M10	3/8

- 6 Bocca di avanzamento
- 7 Bocca di richiamo
- 8 Bocca di utilizzo

MODELLI DISPONIBILI

TIPO	FATTORI DI MOLTIPLICAZ.	PRESS. MASS. in ENTRATA bar	PRESS. MASS. in USCITA bar	CAPACITÀ in USCITA cm ³
MP2A.2	2,04	172	350	238
MP2A.4	4,00	175 (1)	700 (1)	121
MP2A.6	6,25	112 (1)	700 (1)	78
MP2A.8	7,71	91 (1)	700 (1)	63
MP2A.10	9,77	72 (1)	700 (1)	50
MP4.2	2,04	172	350	21
MP4.4	4,00	175	700	10,8
MP4.6	6,25	112	700	6,9

(1) Valori dimezzati per il mod. MP2