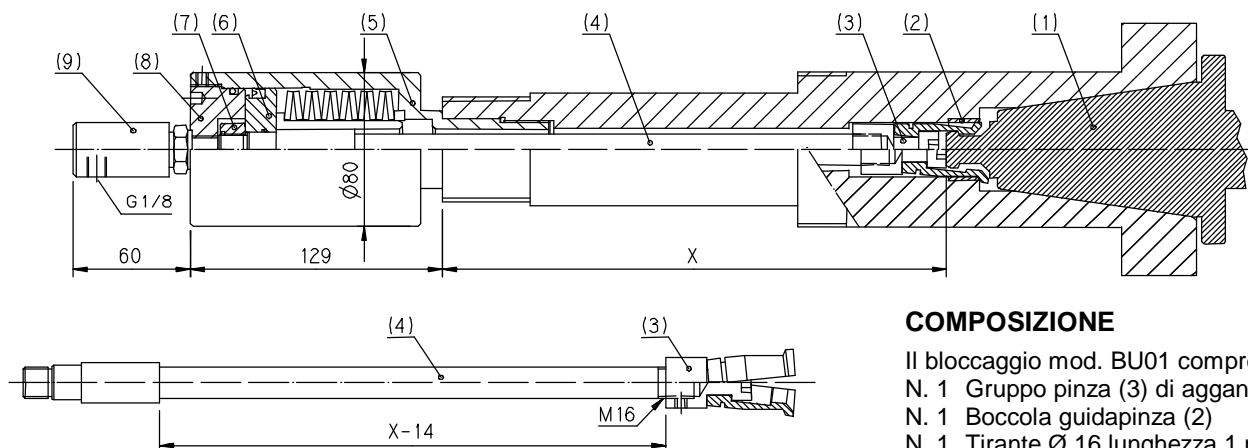


BLOCCAGGIO per PORTAUTENSILI Mod. BU01

a CILINDRO ROTANTE per coni ISO 40 - 45 - 50



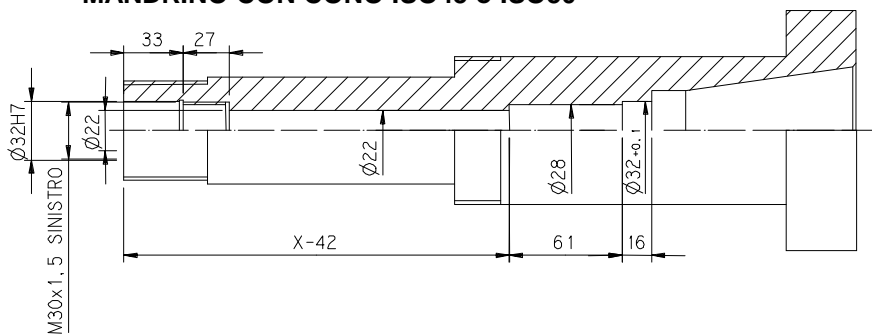
- Cilindro esterno da rendere solidale con il mandrino rotante
- Di facile applicazione anche su vecchie fresatrici
- Non richiede alcun trattamento del mandrino dopo aver effettuato la tornitura di adattamento
- Non trasferisce sforzi sui cuscinetti del mandrino
- Sforzo teorico trazione codulo: 9,70 KN
- Pressione di esercizio: 70 bar
- Volume olio del cilindro: 48 cm³
- Velocità di rotazione max.: 500 giri/min.



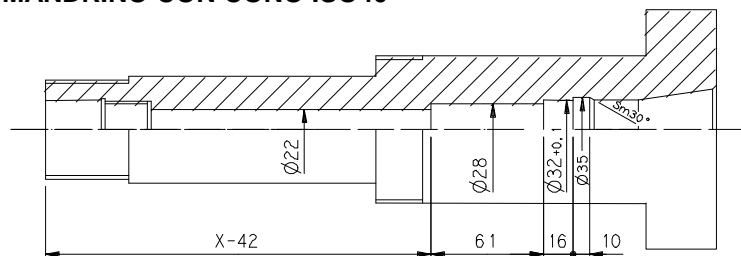
COMPOSIZIONE

- Il bloccaggio mod. BU01 comprende:
- N. 1 Gruppo pinza (3) di aggancio codulo
 - N. 1 Boccola guidapinza (2)
 - N. 1 Tirante Ø 16 lunghezza 1 m. (4) vincolato allo stelo del cilindro
 - N. 1 Cilindro idraulico con molle a tazza
 - N. 1 Giunto rotante di alimentazione olio

MANDRINO CON CONO ISO45 o ISO50



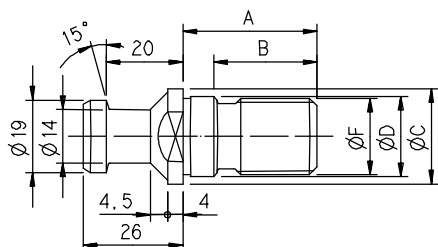
MANDRINO CON CONO ISO40



ADATTAMENTI e MONTAGGIO

1. Montare il cono ISO con relativo codulo (1)
2. Rilevare la quota "X"
3. Ricavare nel mandrino le sedi a disegno
4. Inserire nella propria sede la bussola (2) fissandola con liquido sigillante (smusso di invito verso l'esterno)
5. Smontare il tirante (4) svitando la testata (8) e il dado (7)
6. Tagliare il tirante (4) a lunghezza opportuna e filettare M16
7. Avvitare il gruppo pinza (3) e bloccare il grano in modo che la misura segnata risulti X-14 (X meno 14)
8. Avvitare il cilindro (5) sul mandrino: infilare il tirante dalla parte del cono; rimontare il pistone (6) e avvitare il dado (7) (bloccare la rotazione del tirante con chiave nella testa esagonale incassata nel gruppo pinza).
9. Rimontare la testa (8)

CODULI



Per cono ISO N.	TIPO	A	B	C	D	F
40	COD40-40	28	21	23	17	M16
45	COD40-45	35	27	25	21	M20
50	COD40-50	40	30	29	25	M24