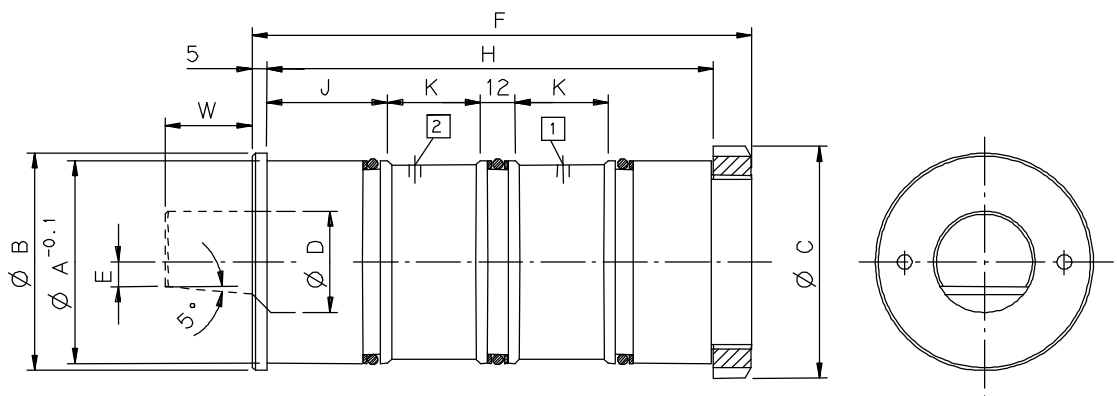


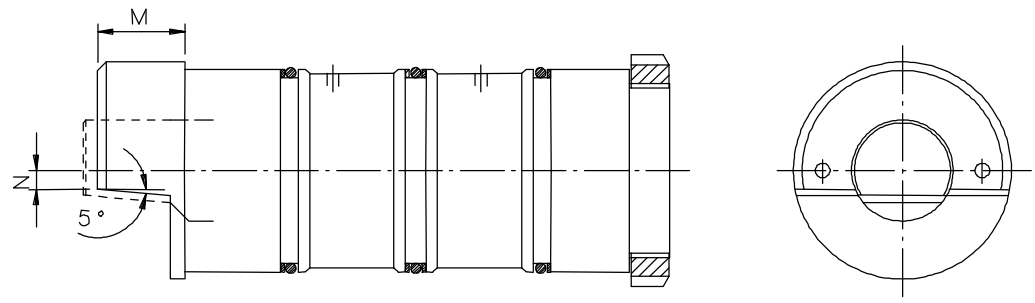
- Chiusura ed apertura a comando oleodinamico
- Mantenimento del serraggio per azione meccanica
- Di concezione semplice ed azione efficace
- 4 modelli base: da 30 KN a 200 KN

Sono cartucce oleodinamiche da incassare in masselli destinati al bloccaggio di stampi. Operano per incastro muovendosi su un asse inclinato di 5° rispetto alla superficie di appoggio.

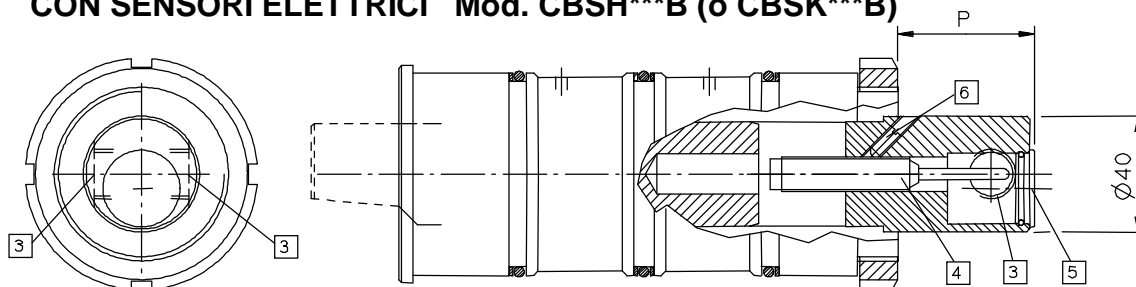
ESECUZIONE BASE Mod. CBSH*A**



CON GUIDASTAMPO Mod. CBSK*A**



CON SENSORI ELETTRICI Mod. CBSH*B (o CBSK***B)**



- 1 Alimentazione olio per bloccaggio
- 2 Alimentazione olio per sbloccaggio
- 3 N. 2 bocche G3/8 di uscita cavi elettrici
- 4 Sensore elettrico di posizione AVANTI
Per l'eventuale regolazione togliere il tappo [5], allentare la vite [6], aggiustare la posizione del sensore e riavvitare DELICATAMENTE la vite.

TIPO ***H***A ***K***B	SFORZO KN	CORSA W mm	QUOTE in mm.												
			A	B	C	D	E	F	H	J	K	M	N	P	
CBS*030	30	25	55	60	68	25	6,2	141	122	38	20	25	4,2	46	
CBS*060	60	30	70	75	80	35	8,5	172	154	47	28	30	6,5	47	
CBS*120	120	30	85	90	98	40	12,3	172	151	39	33	30	10,3	47	
CBS*200	200	35	105	112	120	55	13,1	190	166	36	39	35	11,1	51	

PRESSIONE MAX: 75 bar

LIMITE DI PORTATA: 4 l/min

SENSORI ELETTRICI: n. 2 di tipo A (Per caratteristiche vedi pagina specifica.). Uno ha la funzione di contatto chiuso a fine corsa indietro. L'altro ha la funzione di contatto aperto a fine corsa avanti.