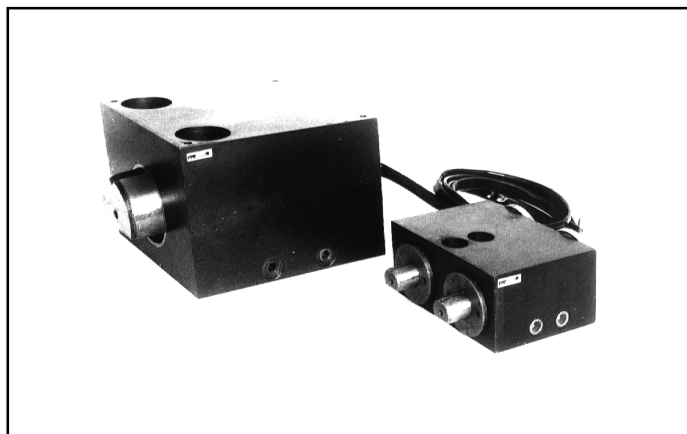


BLOCCAGGIO STAMPI ad INCASTRO

30 ÷ 400 KN ed oltre



- Chiusura ed apertura a comando oleodinamico
- Mantenimento del serraggio ad azione meccanica
- Di concezione semplice ed azione efficace
- 5 modelli base: da 30 KN a 400 KN
- 2 sistemi di bloccaggio
 - mod. **MZ** a cilindro inclinato di 5° atto a bloccare sottostampi a piani paralleli
 - mod. **MP** a cilindro con asse parallelo al piano di appoggio: atto a bloccare sottostampi inclinati di 5°
- Varie versioni. Con o senza sensori elettrici.
- Interassi previsti per l'alloggiamento in cave a T normalizzate

CODIFICA:

M Z 2 H060B

Z = inclinato P = parallelo

Numero di cartucce

Tipo di cartuccia CBS

Modello MZ a cilindro inclinato di 5°

TIPO MZ*H***A K B	FORZA KN	CORSE STELO		CORSE DI BLOCCAGGIO		SPESSORE SOTTOST. X mm	Q U O T E in mm.							
		W mm	WN mm	Y mm	YN mm		A	B	C	C1	H per	J	K	Z
MZ1*030*	30	25	15	2,18	1,32	26	141	100	75	70	M16	20	70	-
MZ2*030*	60										M16	20	31	80
MZ1*060*	60	30	18	2,61	1,57	36	172	100	95	81	M16	25	70	-
MZ2*060*	120										M20	25	37	95
MZ1*120*	120	30	18	2,61	1,57	36	172	140	106	98,4	M20	25	105	-
MZ2*120*	240										M30	30	52	120
MZ1*200*	200	35	21	3,05	1,85	48	190	190	153	121	M24	30	140	-
MZ2*200*	400										M36	33	62	148
MZ1*400*	400	35	21	3,05	1,85	48	224	210	155	159	M36	33	140	-

Modello MP a cilindro parallelo

TIPO MP*H***A K B	FORZA KN	CORSE STELO		CORSE DI BLOCCAGGIO		SPESSORE SOTTOST. X1 mm	Q U O T E in mm.							
		W mm	WN mm	Y mm	YN mm		A	B	C	C1	H per	J	K	Z
MP1*030*	30	25	15	2,18	1,32	26,8	141	100	75	70	M16	20	70	-
MP2*030*	60										M16	20	31	80
MP1*060*	60	30	18	2,61	1,57	30,5	172	100	95	81	M16	25	70	-
MP2*060*	120										M20	25	37	95
MP1*120*	120	30	18	2,61	1,57	35,4	172	140	106	98,4	M20	25	105	-
MP2*120*	240										M30	30	52	120
MP1*200*	200	35	21	3,05	1,85	45,6	190	190	153	121	M24	30	140	-
MP2*200*	400										M36	33	62	148
MP1*400*	400	35	21	3,05	1,85	65,7	224	210	155	159	M36	33	140	-

Consultare la pagina delle cartucce CBS per quanto concerne caratteristiche e dimensioni delle **varianti con guidastampo** e per i **sensori**.

N.B.: i mod. MZ1*400 e MP1*400 non impiegano cartucce, ma presentano le stesse varianti ed utilizzano lo stesso gruppo portasensori.



PRESSIONE: non superare i 75 bar

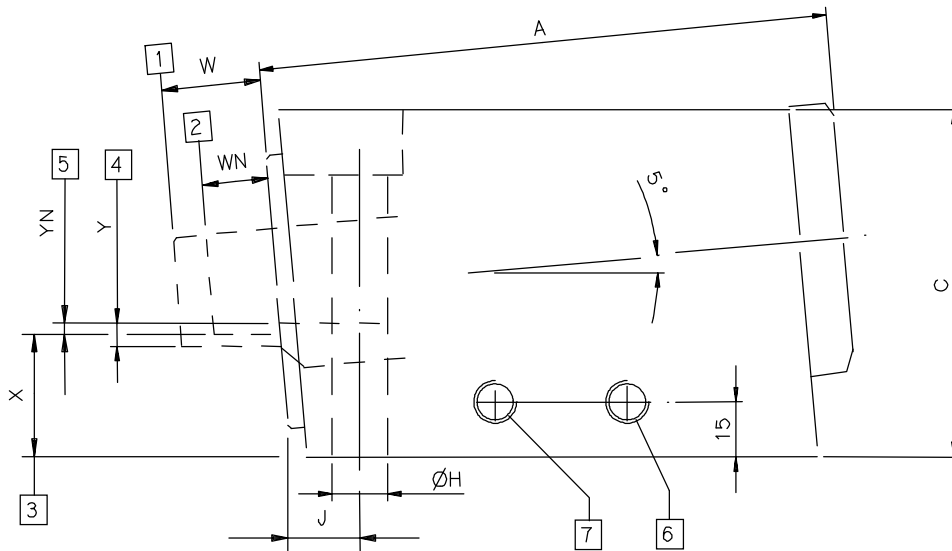
LIMITE DI PORTATA: 4 lt/min.

SENSORI ELETTRICI: vedi cartucce CBS

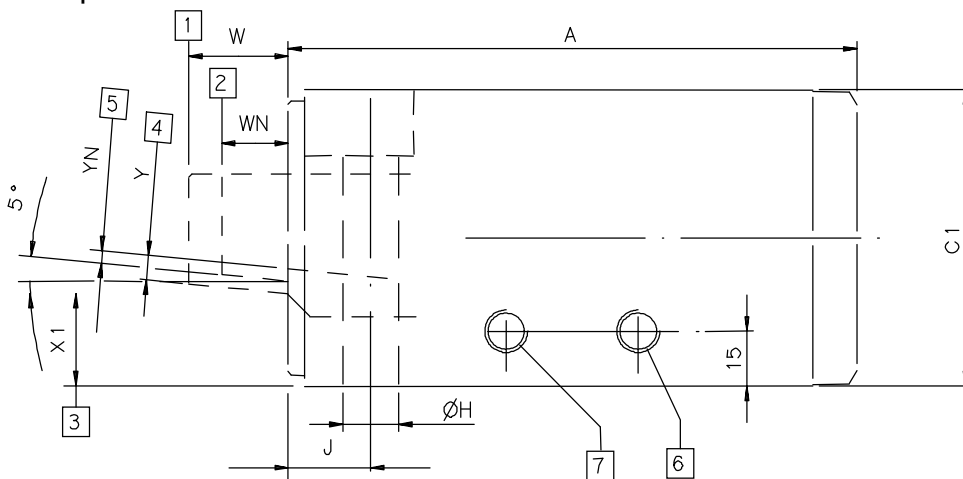
BLOCCAGGIO STAMPI ad INCASTRO

30 ÷ 400 KN ed oltre

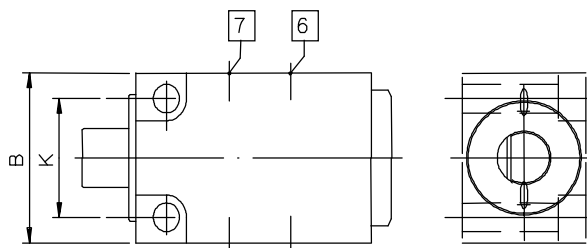
Profilo dei masselli inclinati mod. **MZ******



Profilo dei masselli paralleli mod. **MP******

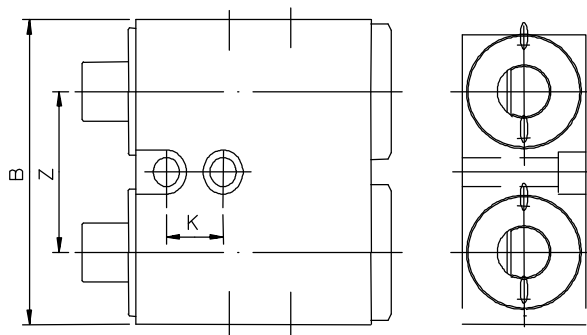


Massello singolo mod. **M*1******



- 1 W = uscita massima
- 2 WN = uscita nominale di bloccaggio
- 3 X, X1 = spessori nominali di bloccaggio
- 4 Y = corsa totale di bloccaggio
- 5 YN = corsa nominale di bloccaggio
- 6 2 bocche G1/4 mandata olio per sbloccaggio
- 7 2 bocche G1/4 mandata olio per sbloccaggio

Massello doppio mod. **M*2******



Possiamo proporre manifold personalizzati. Siamo inoltre disponibili a proporre soluzioni personalizzate di innesti rapidi multipli per alimentare stampi con acqua, olio, aria, comandi elettrici, ecc.