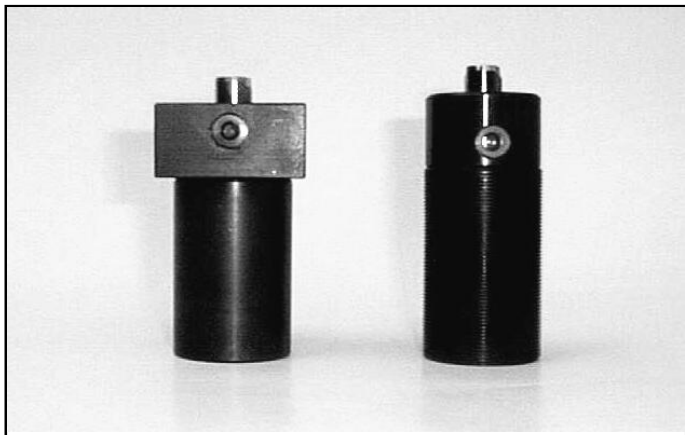


CILINDRI CON MOLLE A TAZZA CORSA LUNGA

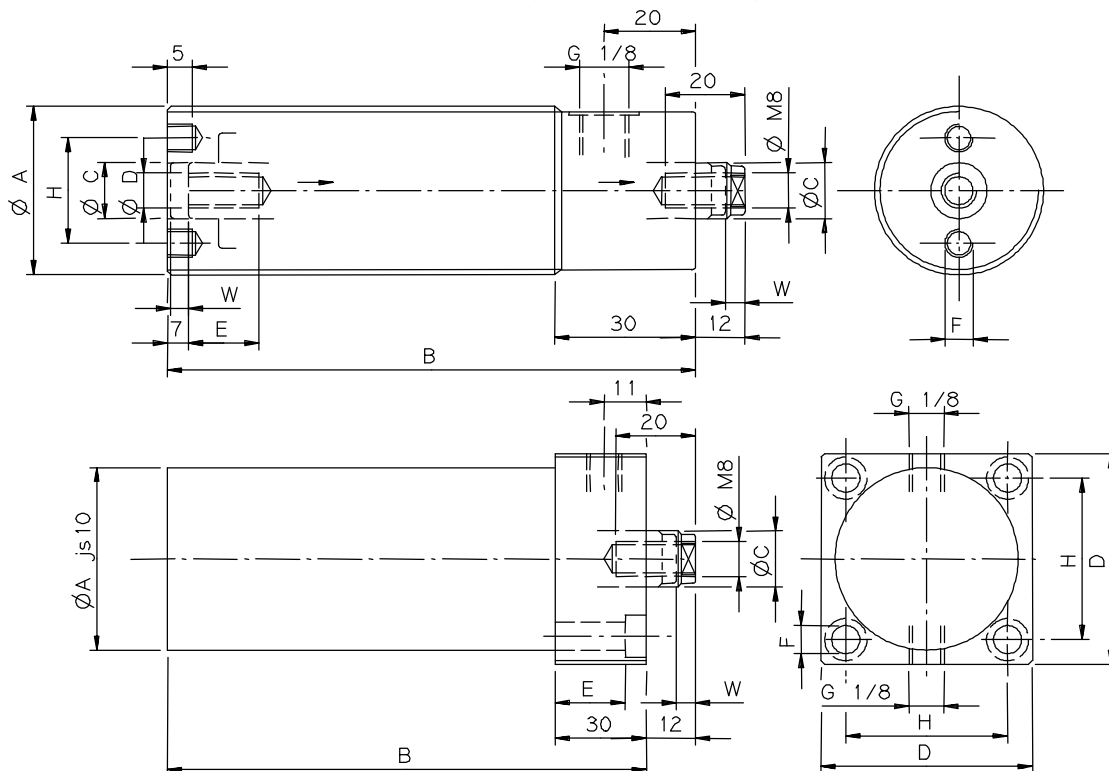
adatti al bloccaggio di pezzi



- Particolarmente adatti a bloccaggi su pallet
- Semplice effetto
- Bloccaggio meccanico
- Sbloccaggio oleodinamico
- 12 modelli diversi
- Pressioni di sbloccaggio abbastanza contenute
- Molle a diagramma sforzo/freccia quasi rettilineo
- Pressione massima tollerata: 210 bar

Sono cilindri a corsa relativamente lunga e quindi adatti al bloccaggio di pezzi in lavorazione. Come condizione nominale di lavoro è stata indicata quella per cui le molle assumono uno schiacciamento pari al 50% del totale. Se si sceglie un'altra condizione di bloccaggio (per disporre di una maggior corsa di apertura o di maggior sforzo) si può calcolare lo sforzo considerandolo in proporzione diretta alla corsa. I loro valori massimi sono riportati nella tabella alla posizione di "stelo tutto dentro", dove per corsa si intende W+precarica. I modelli BMB sono dotati di 2 bocche d'olio: una per l'entrata e l'altra per alimentare altri cilindri.

Modello BMA



Modello BMB

MODELLI DISPONIBILI

TIPO	POSIZ. BLOCC. NOMIN. FRECCIA MOLLE 50%		SEZIONE	STELO TUTTO DENTRO FRECCIA MOLLE 75%			OLIO PER W=2,5	QUOTE in mm							
	SFORZO kgf	KN		RESIDUO W SBLOCCAGGIO mm	CORSA W +PRECARICA mm	PRESS. MIN. bar		SFORZO KN	A	B	C	D	E	F	H
BMA4152	560	5,50	2,25	5,94	6,25 + 0,5	135	7,98	1,5	M40x1,5	106	12	M8	20	M6	25
BMA4153	841	8,25								128					
BMA5122	875	8,58	2,25	9,33	6,25 + 0,5	132	12,30	2,3	M50x1,5	110	16	M10	20	M8	35
BMA5123	1312	12,87								134					
BMA6102	1330	13,04	2,35	13,48	6,60 + 0,5	139	18,72	3,4	M60x2	117	20	M14	30	M8	40
BMA6103	1994	19,56								142					
BMB4152	560	5,50	2,25	7,95	6,25 + 0,5	101	7,98	2,0	40	100	12	50	23	7	36
BMB4153	841	8,25								122					
BMB5122	875	8,58	2,25	11,84	6,25 + 0,5	104	12,30	3,0	50	105	16	60	23	7	43
BMB5123	1312	12,87								129					
BMB6102	1330	13,04	2,35	17,29	6,60 + 0,5	108	18,72	4,3	60	107	20	70	21	9	52
BMB6103	1994	19,56								132					