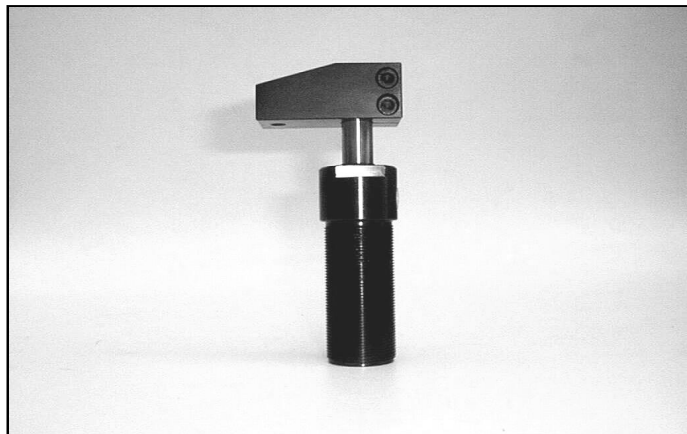
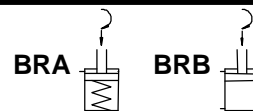
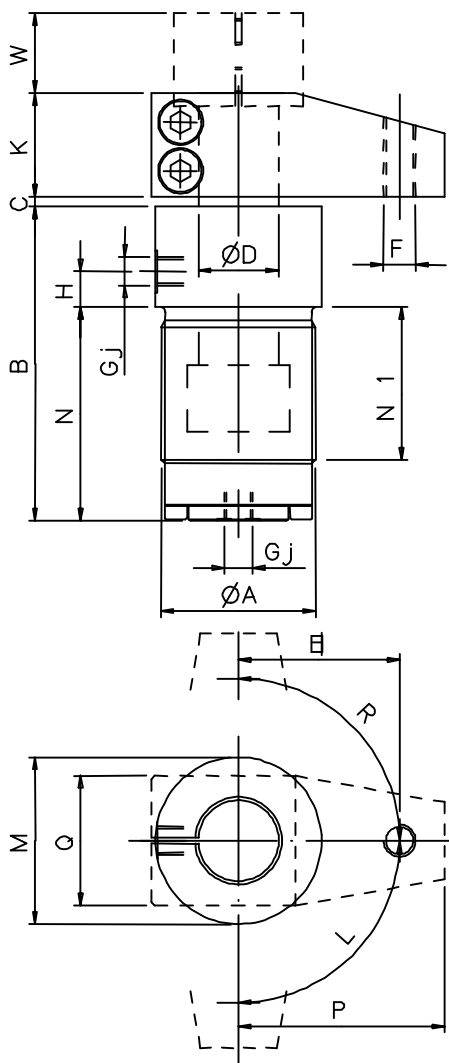


CILINDRI A STAFFA ROTANTE

350 bar Sforzi utili da 4,8 a 8 KN Corse utili da 9 a 12 mm.



- Modelli BRA a semplice effetto e ritorno a molla
- Modelli BRB per comando a doppio effetto
- Ogni modello 2 versioni:
 "R" = rotazione oraria di bloccaggio ed antioraria di sbloccaggio;
 "L" = rotazioni invertite rispetto ad "R"
- Posizione angolare della staffa regolabile a piacere



I modelli **BRA** sono dei cilindri idraulici a semplice effetto con azione in tiro e ritorno a molla. Nel primo tratto della corsa di chiusura la staffa effettua, per avvvitamento, anche una rotazione di 90° (±3°), poi prosegue la corsa di bloccaggio senza movimenti angolari.

I modelli **BRB** si differenziano solo perché il ritorno è comandato a olio.



ATTENZIONE

Per impedire il danneggiamento del meccanismo di rotazione è importante che la staffa non subisca spinte laterali od ostacoli alla rotazione, né che il bloccaggio avvenga nel tratto di avvvitamento.

La portata massima consentita in chiusura è di 0,5 l/min. per i mod. BR*36; 1 l/min. per i mod. BR*48. In apertura è consentita una portata doppia.

Per i dettagli sulle **STAFFE SPECIALI** vedere la pagina specifica

MODELLI DISPONIBILI

TIPO (1)	SFORZO MASS.		CORSA W		SEZ. TIRO cm ²	VOLUME OLIO		QUOTE in mm.												Gj G"		
	TEOR. (2)	UTILE (3)	TOTALE	DIRITTA		TIRO	SPINTA	A	B	C	D	E	F	H	K	M	N	N1	O		P	Q
BRA36R BRB36R	6,26	4,8	22	9	1,79	3,9	- 8,4	M36x1,5	102	2	16	40	M8	11	29	40	74	74	22	50	28	1/8

(1) Indicata solo la versione "R"; se si desidera la versione "L", sostituire l'ultima R con L. Es.: BRB36L.

Se si desiderano senza la staffa aggiungere Z. Es.: BRB36RZ oppure BRB36LZ

(2) In asse al cilindro a 350 bar.

(3) Alla punteria, con staffa di serie, a 350 bar.

(4) Kgf = KN x 102