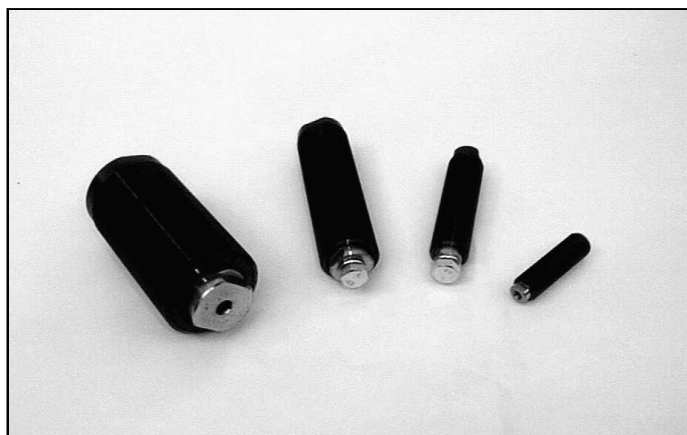
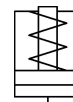


CILINDRI FILETTATI mod. BLA

350 - 700 bar Sforzi da 2,7 a 43,9 KN Corse da 5 a 25 mm.



- Cilindri interamente filettati
- Dimensioni ridottissime
- Sforzi elevati
- 11 modelli a semplice effetto in spinta e ritorno a molla
- Pressione massima 350 bar, ad esclusione del modello BLA14 che può essere sollecitato fino a 700 bar



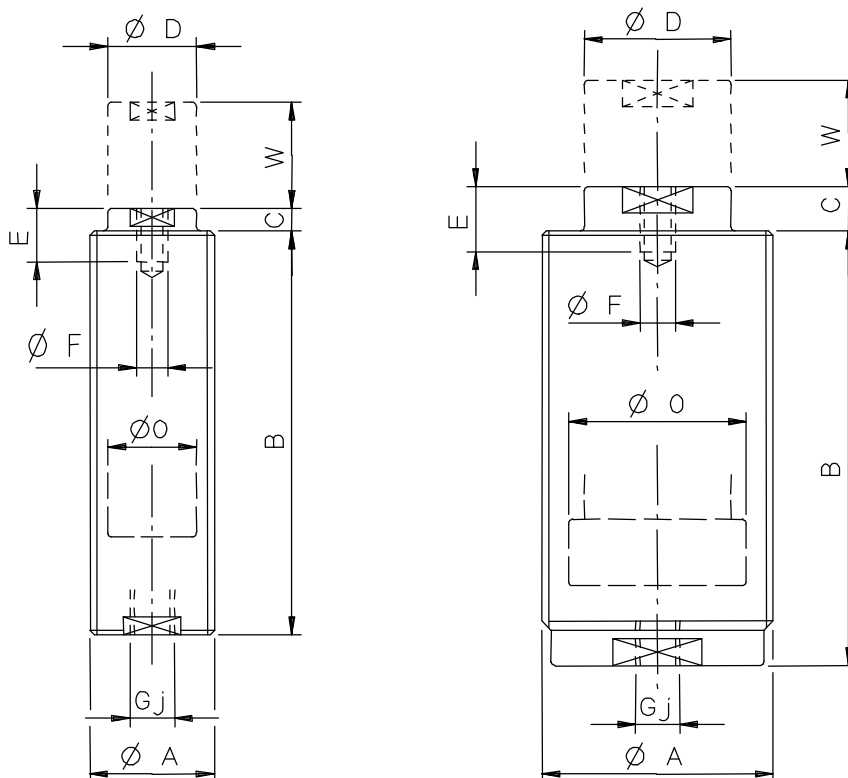
ATTENZIONE

I MODELLI **BLA14 - BLA20 - BLA30** NON DEVONO ESSERE MANDATI A FINE CORSA

Cilindri a semplice effetto con azione in spinta e ritorno a molla. Pur essendo di dimensioni ridottissime, sviluppano sforzi notevoli.

La filettatura esterna ne consente la sistemazione e la registrazione con notevole semplicità.

Facilmente installabili su maschere o su slitte praticando dei semplici fori filettati.



MODELLI DISPONIBILI

TIPO	SFORZI in SPINTA a 350 bar		SEZIONE SPINTA cm ²	CORSA W mm	OLIO cm ³	QUOTE in mm.							Gj GAS
	Tonn.	KN				A	B	C	D	E	F	O	
BLA14 (1)	0,28	2,74	0,78	5	0,4	M14x1,5	45	5	10	10	M5	10	1/8
BLA20A BLA20B BLA20C	0,55	5,39	1,54	5 15 25	0,8 2,3 3,9	M20x1,5	48 79 99	5	14	12	M8	14	1/8
BLA30A BLA30B BLA30C	1,35	13,30	3,80	5 15 25	1,9 5,7 9,5	M30x1,5	50 83 103	5	22	12	M8	22	1/8
BLA40B BLA40C	2,52	24,74	7,07	15 25	11 18	M40x1,5	69 90	13 8	20	8	M8	30	1/8
BLA50B BLA50C	4,48	43,98	12,56	15 25	19 32	M50x1,5	85 96	12 10	32	8	M8	40	1/8

(1) Può lavorare ad una pressione massima di 700 bar, nel qual caso gli sforzi indicati vanno raddoppiati.